

平成28年 火災・救急・救助統計



パスワード
合い言葉は

Zero Fire

ヒクイドリ
火喰鳥の“パツ君”

金沢市火災予防マスコットキャラクター

金沢市消防局

目 次

火災編

平成28年中の消防活動	・ ・ ・ ・ ・	1
平成28年中の火災概要	・ ・ ・ ・ ・	2
前年との比較、主な出火原因	・ ・ ・ ・ ・	2
過去5年の火災比較	・ ・ ・ ・ ・	3
月・曜日・時間別火災件数	・ ・ ・ ・ ・	4
火災における消防隊の出動状況	・ ・ ・ ・ ・	5
過去10年間の推移	・ ・ ・ ・ ・	6

救助編

平成28年中の救助業務概要	・ ・ ・ ・ ・	12
前年との比較	・ ・ ・ ・ ・	12
事故種別救助隊別出動状況	・ ・ ・ ・ ・	13
事故種別職種別救助人員	・ ・ ・ ・ ・	14
事故種別時間別出動件数	・ ・ ・ ・ ・	15
事故種別曜日別月別出動件数	・ ・ ・ ・ ・	16

救急編

平成28年中の救急業務概要	・ ・ ・ ・ ・	7
前年との比較	・ ・ ・ ・ ・	7
覚知別事故種別出動件数	・ ・ ・ ・ ・	8
職種別事故種別収容人員	・ ・ ・ ・ ・	9
時間別事故種別出動件数	・ ・ ・ ・ ・	10
曜日別月別事故種別出動件数	・ ・ ・ ・ ・	11

平成28年中の消防活動

平成28年中に消防隊等が災害出動（救急出動を除く）した件数は、1,121件で前年と比較すると209件増加しました。

火災件数は86件で、前年と比較すると6件増加しました。

救助出動件数は176件で、前年と比較すると21件増加しました。

救急出動件数は17,619件で、前年と比較すると374件増加して過去最高となり、救急搬送人員は16,019人で前年と比較すると49人増加しました。

区 分		平成 28 年	平成 27 年	増 減
災 害 出 動 件 数		1,121	912	209
火 災		86	80	6
火 災 以 外	燃 焼 事 故	25	50	25
	漏 え い ・ 流 出 事 故	76	82	6
	電 気 事 故	14	7	7
	発 報 事 故	209	206	3
	自 然 災 害	207	25	182
	そ の 他	328	307	21
救 助		176	155	21
災 害 出 動 延 べ 人 員	局 ・ 署	8,468	7,236	1,232
	消 防 団	8,152	5,942	2,210
災 害 出 動 し た 消 防 ポ ン プ 自 動 車 の 延 べ 台 数	局 ・ 署	1,335	1,136	199
	消 防 団	847	631	216
救 急 出 動 件 数		17,619	17,245	374
救 急 搬 送 人 員		16,019	15,970	49

は減少、()は爆発火災

平成28年中の火災概要

1. 火災件数

火災件数は86件で、前年と比較すると6件増加し、これを1ヶ月当たりで見ると約7.2件発生しており、さらに1日当たりで見ると約0.24件となり、約4.24日（101.9時間）に1件の割合で火災が発生したことになります。

2. 火災種別

火災種別ごとに見ると、「建物火災」が54件で全体に対する割合は62.8%を占めており、「その他の火災」が18件（20.9%）、「車両火災」が13件（15.1%）、「林野火災」が1件（1.2%）発生しました。

3. 焼損程度及び損害額

焼損棟数は82棟で、全焼が13棟、半焼が5棟、部分焼が27棟、ぼやが37棟でした。

焼損床面積は2,530㎡で、前年と比較すると1,106㎡増加しており、建物火災1件当たりの焼損床面積は、46.9㎡となります。

損害額は189,387千円で、前年と比較すると85,499千円増加しており、火災1件当たり2,202千円の財産が焼損したことになります。

4. 死傷者

死者は2名で、前年と比較すると1名減少し、負傷者は13名で、前年と比較すると5名減少しました。

5. 出火原因

出火原因の『ワースト5』で全火災件数53.5%を占めています。

出火原因で最も多かったのは「放火（疑い含む）」の17件で、前年と同件数となりました。

前年との比較

区 分		年	平成 28 年	平成 27 年	増 減 (C)	増減率 (%)
			(A)	(B)	= (A) - (B)	(C)/(B) × 100
火災件数			86	80	6	7.5
火災種別	建 物		54	42	12	28.6
	車 両		13	12	1	8.3
	林 野		1	3	2	66.7
	その他		18	23	5	21.7
焼損棟数			82	59	23	39.0
焼損程度	全 焼		13	8	5	62.5
	半 焼		5	9	4	44.4
	部分焼		27	26	1	3.8
	ぼ や		37	16	21	131.3
建物焼損床面積 (㎡)			2,530	1,424	1,106	77.7
林野焼損面積 (a)			0	27	27	100.0
損害額 (千円)			189,387	103,888	85,499	82.3
り災世帯			44	56	12	21.4
り災人員			103	138	35	25.4
死 者			2	3	1	33.3
負 傷 者			13	18	5	27.8
出火率	金沢市		1.84	1.72	0.12	7.0
	全 国		-	3.05	-	-

(注) は減少、出火率とは人口1万人当たりの出火件数をいう。()は爆発火災。

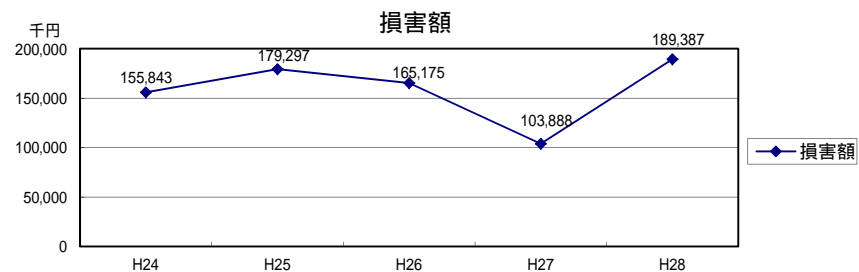
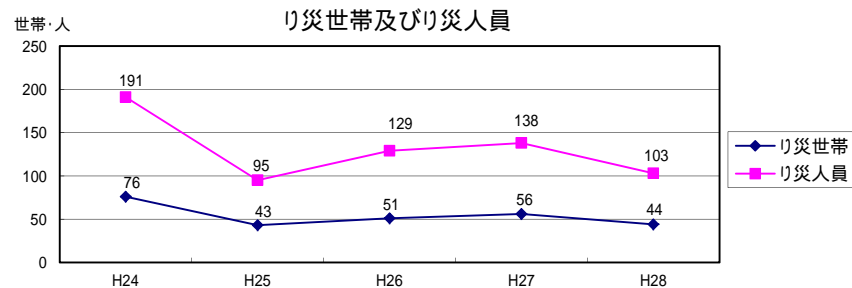
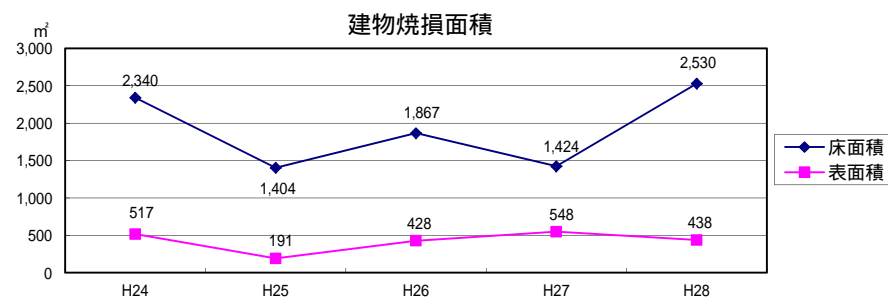
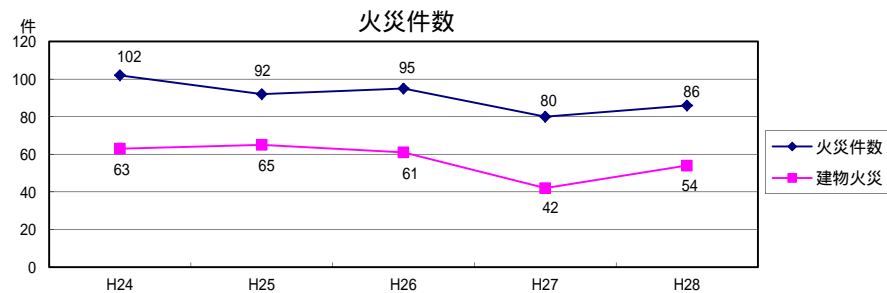
主な出火原因

原因	年	平成28年	平成27年	増 減	摘 要
放火(疑い含む)		17	17	0	
たばこ		10	10	0	
こんろ		9	9	0	
ストーブ		5	4	1	
電気機器		5	3	2	

過去5年の火災比較

区分	年	平成24年	平成25年	平成26年	平成27年	平成28年
出火件数		102<63> (1)	92<65> (1)	95<61>	80<42>	86<54>
1ヶ月当たり		8.5	7.7	7.9	6.7	7.2
1日当たり		0.28	0.25	0.26	0.22	0.24
平均火災発生間隔 (時間)		86.1	95.2	92.2	109.5	101.9
建物焼損床面積(m ²)		2,340	1,404	1,867	1,424	2,530
1件当たり		37.1	21.6	30.6	33.9	46.9
1日当たり		6.4	3.9	5.1	3.9	6.9
建物焼損表面積(m ²)		517	191	428	548	438
1件当たり		8.2	2.9	7.0	13.0	8.1
1日当たり		1.4	0.5	1.2	1.5	1.2
林野焼損面積(a)		30	60	53	27	0
1件当たり		30.0	60.0	17.7	9.0	0.0
り災世帯数		76(1)	43	51	56	44
1件当たり		1.21	0.66	0.84	1.33	0.81
1日当たり		0.21	0.12	0.14	0.15	0.12
り災人員		191(2)	95	129	138	103
1件当たり		3.03	1.46	2.11	3.29	1.91
1日当たり		0.52	0.26	0.35	0.38	0.28
損害額(千円)		155,843 (70)	179,297 (10)	165,175	103,888	189,387
1件当たり		1,528	1,949	1,739	1,299	2,202
1日当たり		427	491	453	285	519
出火率		2.20	1.98	2.04	1.72	1.84

< >は建物火災、()は爆発火災



月・曜日・時間別火災件数

月 別		合計	1月	2月	3月	4月	5月	6月	7月	8月	9月	10月	11月	12月	
合 計		86	5	5	5	10	3	8	6	10	11	9	5	9	
曜 日	日	18			1	3	1	2	2	2	1	1	3	2	
	月	7	1		1						1	1		3	
	火	6		1	1	1		2						1	
	水	17	1		1	2	1	2	2	4	2	2			
	木	11				1				2	5	3			
	金	14	3	2		3		1			1	1	1	2	
	土	13		2	1		1	1	2	2	1	1	1	1	
	不 明														
時 間	0 ~ 1	2				1					1				
	1 ~ 2	3							1		2				
	2 ~ 3	2						1			1				
	3 ~ 4	3						1				2			
	4 ~ 5	2		1										1	
	5 ~ 6														
	6 ~ 7	2			1	1									
	7 ~ 8	3		1							1	1			
	8 ~ 9	3						2			1				
	9 ~ 10	5				1			2		1	1			
	10 ~ 11	1			1										
	11 ~ 12	2					1			1					
	12 ~ 13	6				3			1	1			1		
	13 ~ 14	3					1	1						1	
	14 ~ 15	8	3	1					1		1			2	
	15 ~ 16	3								3					
	16 ~ 17	5	1			1				1		1	1		
	17 ~ 18	5				1			1	1			1	1	
	18 ~ 19	4	1	1				1							1
	19 ~ 20	7			1	1			1	1		2			1
	20 ~ 21	3			1				1		1				
	21 ~ 22	4				1						1		1	1
	22 ~ 23	5			1				1			1	1		1
	23 ~ 24	4		1							1	1		1	
不 明	1											1			

()は爆発火災

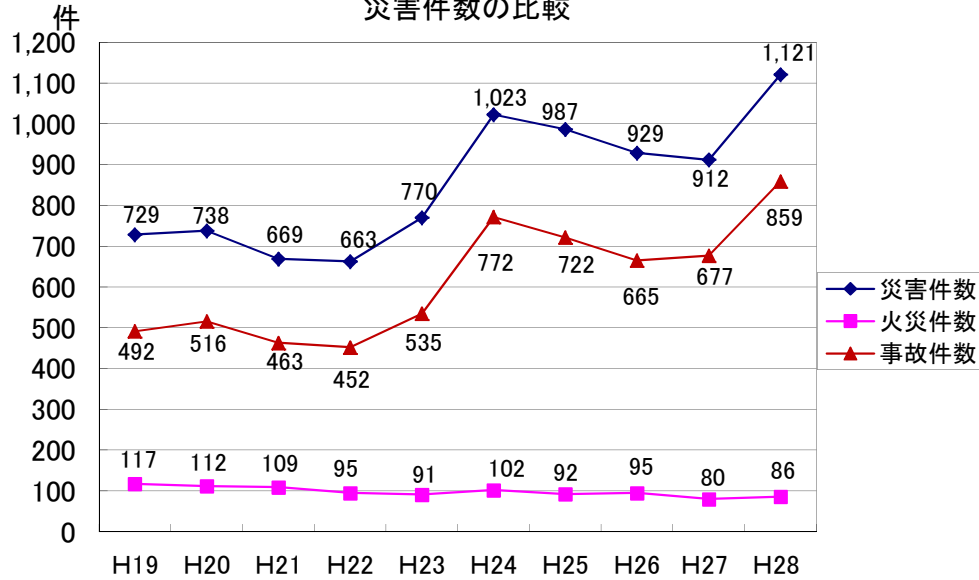
火災における消防隊の出動状況

		合計	1月	2月	3月	4月	5月	6月	7月	8月	9月	10月	11月	12月
出動回数	署	74	4	5	4	9	2	6	6	7	11	8	5	7
	団	73	4	5	4	9	2	6	6	7	10	8	5	7
出動人員	署	2,659	194	200	115	303	22	240	239	245	435	333	124	209
	団	2,355	186	146	68	271	43	216	175	276	395	228	182	169
ポンプ台数	署	345	23	26	15	39	3	31	34	32	56	42	17	27
	団	263	19	15	8	29	3	28	22	20	49	27	19	24
放水回数	署	45	2	3	2	7	1	5	5	5	8	3	2	2
	団	12		1	1	1		2	1	2	2	1	1	
放水台数	署	97	2	8	7	13	1	9	6	18	16	6	7	4
	団	33		4	1	1		5	1	10	6	3	2	
放水時分 (分)	署	4,275	17	218	138	55	1	67	52	3,245	185	176	72	49
	団	3,122		30	15	5		27	10	2,840	60	100	35	

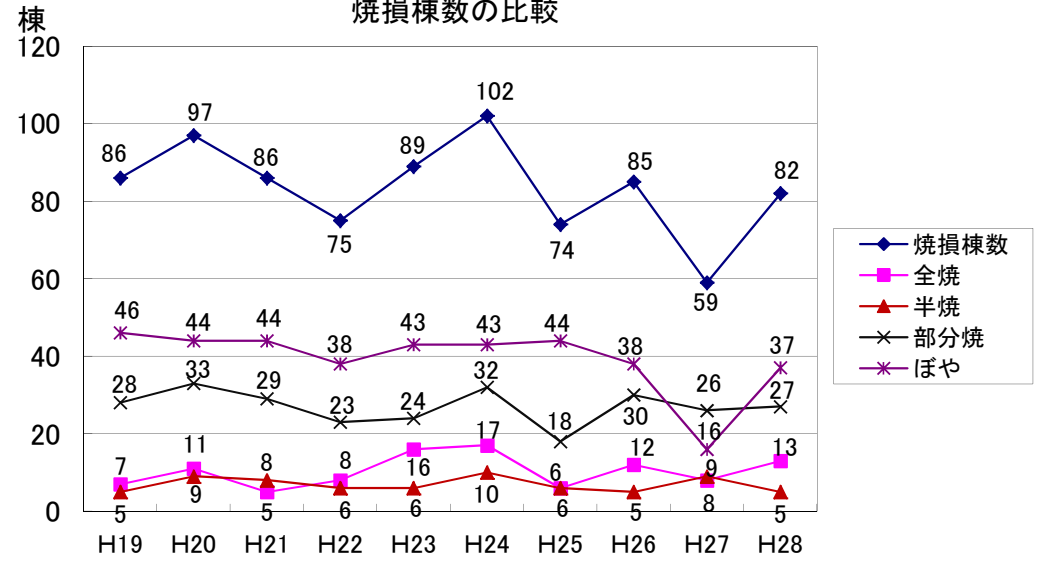
(注) 火災件数(86件)中、出動回数、出動人員、ポンプ台数は事後聞知出動(12件)を除く。

過去10年間の推移

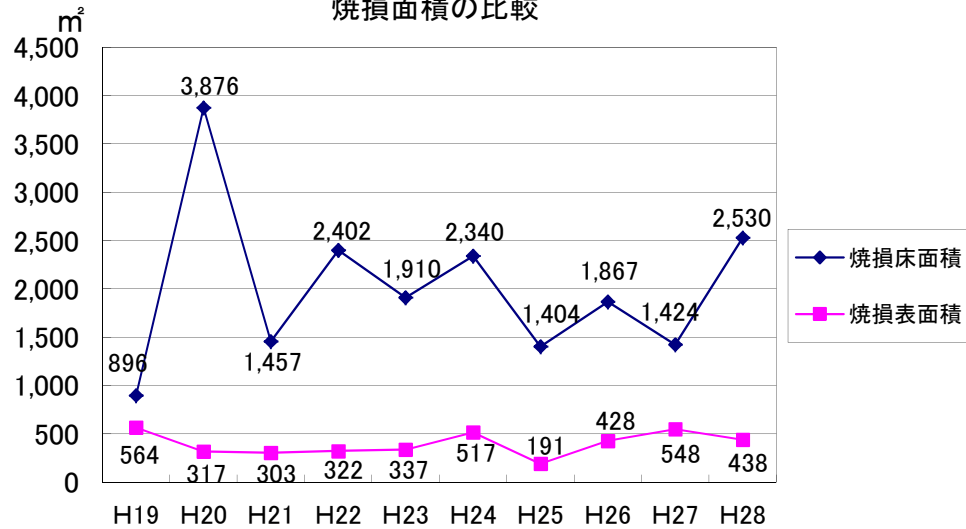
災害件数の比較



焼損棟数の比較



焼損面積の比較



損害額の比較



平成28年中の救急業務概要

前年との比較

1. 出動件数及び搬送人員

出動件数は17,619件で前年（17,245件）に比べ374件（2.2%）増加しました。そのうち、搬送件数は15,896件で前年（15,822件）に比べ74件（0.5%）増加しました。

また、搬送人員は16,019人で前年（15,970件）に比べ49人（0.3%）増加しました。

2. 事故種別

急病が11,088件で全出動件数の62.9%を占めました。

以下、主な種別としては一般負傷2,747件（15.6%）、転院1,443件（8.2%）、交通事故1,355件（7.7%）、自損行為183件（1.0%）、運動競技160件（0.9%）でした。

増加した主なものは、急病（287件の増）で、減少したものは交通事故（146件の減）でした。

		出動 件数	搬送 件数	不搬送 件数	搬送人員			
					合計	男	女	
前年との比較	平成27年	17,245	15,822	1,423	15,970	8,004	7,966	
	平成28年	17,619	15,896	1,723	16,019	8,063	7,956	
火災事故	平成27年	63	16	47	17	8	9	
	平成28年	79	9	70	9	5	4	
自然災害事故	平成27年							
	平成28年	4	3	1	3	1	2	
水難事故	平成27年	9	2	7	2	1	1	
	平成28年	6	1	5	1		1	
交通事故	平成27年	1,501	1,349	152	1,475	773	702	
	平成28年	1,355	1,194	161	1,275	672	603	
労働災害事故	平成27年	132	129	3	129	109	20	
	平成28年	150	146	4	149	128	21	
運動競技事故	平成27年	118	117	1	117	89	28	
	平成28年	160	157	3	159	121	38	
一般負傷	平成27年	2,588	2,444	144	2,448	1,146	1,302	
	平成28年	2,747	2,524	223	2,541	1,183	1,358	
加害	平成27年	89	75	14	76	49	27	
	平成28年	85	70	15	71	43	28	
自損行為	平成27年	202	134	68	134	46	88	
	平成28年	183	122	61	122	46	76	
急病	平成27年	10,801	10,094	707	10,106	5,056	5,050	
	平成28年	11,088	10,224	864	10,236	5,139	5,097	
その他	転院	平成27年	1,465	1,457	8	1,461	726	735
	平成28年	1,443	1,435	8	1,436	719	717	
医師	平成27年	1		1				
	平成28年	9		9				
資器材等	平成27年							
	平成28年							
その他	平成27年	276	5	271	5	1	4	
	平成28年	310	11	299	17	6	11	

覚知別事故種別出動件数

覚知別 \ 事故種別		火	災	自然災害	水	難	交	通	労働災害	運動競技	一般負傷	加	害	自損行為	急	病	そ の 他				計						
																	転	院	医	師		資	機	材	そ	の	他
搬 送	1 1 9	9	3	1	932	139	154	2,451	59	113	10,117	1,390							11	15,379							
	110 ~ 119																										
	警察直通				222	2		33	7	7	24										295						
	一般加入				8	1	1	23	3		51	34									121						
	駆付				3	1		12		1	22										39						
	その他				29	3	2	5	1	1	10	11									62						
	小計	9	3	1	1,194	146	157	2,524	70	122	10,224	1,435							11	15,896							
合計		79	4	6	1,355	150	160	2,747	85	183	11,088	1,443	9					310	17,619								
不 搬 送	小計	70	1	5	161	4	3	223	15	61	864	8	9						299	1,723							
	1 1 9	64	1	1	123	4	2	207	9	36	831	7	9						281	1,575							
	110 ~ 119																										
	警察直通	4		4	31			7	6	22	23								11	108							
	一般加入	1			3			7		2	8	1							7	29							
	駆付							1			1									2							
	その他	1			4		1	1			1	1									9						

職種別事故種別収容人員

事故種別 職種別		火 災	自然災害	水 難	交 通	労働災害	運動競技	一般負傷	加 害	自損行為	急 病	そ の 他		計
												転 院 搬 送	そ の 他	
1	乳 幼 児				37			123	3		425	35	9	632
2	小 中 学 生				89		47	76	4	1	163	16		396
3	高 大 学 生				137		57	30	3	4	291	25	1	548
4	公 務				36	7	3	17	1	4	135	19	1	223
5	農 林 漁 業				6	4		7	1		19	4		41
6	建 設 業	1			50	37	3	22	4	1	164	18		300
7	製 造 業				67	22	7	51	2	7	223	28		407
8	卸 小 売 業				57	9	6	58	2	1	195	24		352
9	金 融 保 険 不 動 産				10		3	19	1		60	7		100
10	運 輸 業				40	8		15	1	1	116	16		197
11	サ ー ビ ス 業		1		349	51	18	232	26	21	1,174	127	1	2,000
12	電 気 カ ー 入 水 道 業				7	3	1	6		1	27	4		49
13	一 般 労 務				14		1	10	2		68	3		98
14	無 職	8	2	1	360	2	10	1,858	20	68	7,071	1,096	5	10,501
15	そ の 他				1	6	1	4		1	23	2		38
16	不 詳				15		2	13	1	12	82	12		137
計		9	3	1	1,275	149	159	2,541	71	122	10,236	1,436	17	16,019

時間別事故種別出動件数

事故種別		火	災	自然災害	水	難	交	通	労働災害	運動競技	一般負傷	加	害	自損行為	急	病	そ の 他					計					
																	転	院	医	師	資		器	材	そ	の	他
区	分	火	災	自然災害	水	難	交	通	労働災害	運動競技	一般負傷	加	害	自損行為	急	病	転	院	医	師	資	器	材	そ	の	他	計
			休日	21		1		1	242		15	68	634	24		29	2,228	122								84	3,469
	休日以外の日	58		3		5	1,113		135	92	2,113	61		154	8,860	1,321			9					226	14,150		
	計	79		4		6	1,355		150	160	2,747	85		183	11,088	1,443			9					310	17,619		
時 間 別 内 訳	0 ~ 2	6					41		3		114	10		12	614	13								46	859		
		5					15				37	6		3	150	6								16	238		
	2 ~ 4	7					25		4		90	10		7	490	23								31	687		
		2					8				18	4		2	97	6								13	150		
	4 ~ 6	3				1	31		6		93	8		7	506	14								29	698		
							10				25	3		1	98	5								10	152		
	6 ~ 8	6					99		14	2	195	7		22	804	16								24	1,189		
		1					15		2	1	29	3		3	158	5								4	221		
	8 ~ 10	6				1	149		19	13	345	4		16	1,299	159			1					18	2,030		
		1					15			8	59	1		3	239	9								2	337		
	10 ~ 12	4	1				149		39	39	341	5		19	1,228	340			2					12	2,179		
				1			25		4	21	78	2		2	219	22								5	379		
	12 ~ 14	5				3	148		20	28	307	5		23	1,175	263								15	1,992		
		2				1	35		3	13	82	2		3	231	9								5	386		
	14 ~ 16	7	1				146		17	40	289	3		10	1,012	235			3					14	1,777		
		2					28		3	16	58			2	212	22								1	344		
	16 ~ 18	7					207		12	17	267	7		21	1,019	212			2					14	1,785		
		3					34		1	7	64			3	204	11								6	333		
	18 ~ 20	12	2				187		8	11	284	8		15	1,169	85			1					21	1,803		
		2					31		2		77	1		2	261	8								3	387		
	20 ~ 22	7				1	105		6	8	248	10		17	1,018	51								31	1,502		
		1					14			2	68	1		5	193	13								9	306		
	22 ~ 24	9					68		2	2	174	8		14	754	32								55	1,118		
		2					12				39	1			166	6								10	236		

(注) 時間別内訳欄の下段には上段の出動件数のうち休日における出動件数を記載する。

曜日別月別事故種別出動件数

事故種別 区分		火災	自然災害	水難	交通	労働災害	運動競技	一般負傷	加害	自損行為	急病	その他				計
												転院 搬送	医師 搬送	資器材 等輸送	その他	
曜日別	月	3		1	204	12	10	387	13	38	1,655	260			39	2,622
	火	5	1	2	182	21	18	361	9	33	1,581	255	3		28	2,499
	水	9	1	1	213	24	13	381	9	29	1,572	226	2		36	2,516
	木	16	1	2	185	28	12	345	11	18	1,505	199			38	2,360
	金	20			214	24	11	410	10	23	1,525	260			48	2,545
	土	11			191	32	33	416	12	23	1,648	162	4		59	2,591
	日	15	1		166	9	63	447	21	19	1,602	81			62	2,486
計		79	4	6	1,355	150	160	2,747	85	183	11,088	1,443	9		310	17,619
月別	1月	5		1	103	5	2	293	4	9	947	129			29	1,527
	2月	8			95	11	3	221	8	18	881	119	2		17	1,383
	3月	4		1	91	9	4	211	10	15	924	128			19	1,416
	4月	7	1	1	96	7	15	225	8	24	864	100	1		22	1,371
	5月	2			121	8	19	214	7	17	879	113	2		18	1,400
	6月	6			101	11	18	193	9	16	831	124			24	1,333
	7月	8			142	13	21	205	3	13	944	122			37	1,508
	8月	8	1		128	28	28	211	5	19	1,003	116	3		44	1,594
	9月	11		1	107	13	10	226	4	8	881	112			27	1,400
	10月	7	1	1	131	15	24	247	11	18	964	122			27	1,568
	11月	4			135	15	9	220	8	16	959	116	1		11	1,494
	12月	9	1	1	105	15	7	281	8	10	1,011	142			35	1,625

平成28年中の救助業務概要

前年との比較

1. 平成28年中の救助業務状況

救助隊出動件数は253件で、前年の210件と比較して43件増加し、救助出動件数は176件、火災出動件数は77件でした。
活動件数は127件で、前年の107件と比較して20件増加しました。
また、救助人員については97人で、前年の91人と比較して6人増加しました。

2. 事故種別ごとの出動状況

事故種別ごとの出動状況は、交通事故が71件で全体の28.1%を占め、次いで建物等による事故が69件（27.3%）の順でした。

3. 救助活動の状況

救助隊出動件数253件のうち、救助活動を実施したのは127件で全体の50.2%、そのうち建物等による事故が最も多く48件（37.8%）でした。

4. 救助人員の状況

救助人員97人のうち、建物等による事故が39人（40.2%）、次いで交通事故33人（34.0%）の順でした。

事故種別		区分			救助人員			
		出動件数	活動件数	非活動件数	合計	男	女	
前年との比較	平成27年	210	107	103	91	55	36	
	平成28年	253	127	126	97	54	43	
救助	交通	平成27年	68	32	36	37	19	18
	事故	平成28年	71	27	44	33	18	15
水難	事故	平成27年	12	8	4	7	5	2
	事故	平成28年	7	5	2	4	3	1
風水害等自然災害	事故	平成27年						
	事故	平成28年						
機械による事故	建物等に	平成27年	6	3	3	3	3	
	建物等に	平成28年	3	1	2	2	2	
ガス及び酸欠事故	破裂	平成27年						
	破裂	平成28年						
その他の事故	その他	平成27年	10	8	2	8	6	2
	その他	平成28年	25	14	11	15	8	7
小計（平成28年）		176	95	81	93	52	41	
火災	火災	平成27年	23	23		4	1	3
	火災	平成28年	31	31		4	2	2
火災以外の事故	火災以外	平成27年	32		32			
	火災以外	平成28年	46	1	45			
小計（平成28年）		77	32	45	4	2	2	

水損防止活動件数（火災）	中央	3件	駅西	4件	合計	7件
--------------	----	----	----	----	----	----

（注）「火災」とは、消防機関が何らかの救助活動を行った火災について記載する。

事故種別救助隊別出動状況

事故種別 隊区分		火 災		交通事故	水難事故	風水害等 自然災害 事 故	機 械 に よる事故	建物等に よる事故	ガス及び 酸欠事故	破裂事故	その他の事故		計
		建 物	建物以外								火災以外 の 事 故	そ の 他	
中央高度救助隊	出 動 件 数	29	2	31	7		2	40			45	17	173
	活 動 件 数	21		6	1			10			1	9	48
	非 活 動 件 数	8	2	25	6		2	30			44	8	125
	救 助 人 員	3		6				11				9	29
駅西特別救助隊	出 動 件 数	29	2	41	7		1	29	1		44	9	163
	活 動 件 数	21	2	4	3		1	11				3	45
	非 活 動 件 数	8		37	4			18	1		44	6	118
	救 助 人 員	1		4	2		2	9				2	20
金石兼任救助隊	出 動 件 数			6	5			2	1			3	17
	活 動 件 数			4	1			1					6
	非 活 動 件 数			2	4			1	1			3	11
	救 助 人 員			3	1			2				1	7

- (注) 1. 各救助隊ごとに集計したもので、それぞれの件数及び人員は他表と一致しない。
 2. 「火災」とは、消防機関が何らかの救助活動を行った火災について記載する。

事故種別職種別救助人員

事故種別 職業別		火 災		交通事故	水難事故	風水害等 自然災害 事故	機 械 に よる事故	建物等に よる事故	ガス及び 酸欠事故	破裂事故	その他の事故		計
		建 物	建物以外								火災以外 の事故	そ の 他	
1	乳 幼 児			5				1				1	7
2	小 中 学 生			3				1				1	5
3	高 大 学 生												
4	公 務			1									1
5	農 林 漁 業												
6	建 設 業			3				1					4
7	製 造 業			1									1
8	卸 小 売 業							1					1
9	金 融 保 険 不 動 産 業												
10	運 輸 業			1									1
11	サ ー ビ ス 業			5				4				1	10
12	電 気 ガ ス 水 道 業												
13	一 般 労 務						2						2
14	無 職	4		9	3			20				8	44
15	そ の 他							3					3
16	不 詳			5	1			8				4	18
	計	4		33	4		2	39				15	97

(注) 「火災」とは、消防機関が何らかの救助活動を行った火災について記載する。

事故種別時間別出動件数

事故種別 区分		火 災		交通事故	水難事故	風水害等 自然災害 事故	機 械 に よる事故	建物等に よる事故	ガス及び 酸欠事故	破裂事故	そ の 他 の 事 故		計	
		建 物	建物以外								火災以外 の 事 故	そ の 他		
休 日	休 日	8		13	2			16				13	6	58
	休日以外の日	21	2	58	5		3	53	1			33	19	195
計		29	2	71	7		3	69	1			46	25	253
時 間 別 内 訳	0 ~ 2			2			1					1		7
				1								1		4
	2 ~ 4			1					4			4		11
									1			1		3
	4 ~ 6			1	1				6			3		11
									3					3
	6 ~ 8		1	8					1			4	2	16
					1							1		2
	8 ~ 10		3		8	1			13			4	4	33
					2				2			1	1	6
	10 ~ 12		1	1	5				9			3	3	22
									2				2	4
	12 ~ 14		2		11	1			10			2	6	32
			1		3	1			1			1	1	8
	14 ~ 16		4		9	2		1	6	1		4	2	29
					3				3			2	1	9
	16 ~ 18		2	1	12	1			3			4	4	27
			1			1						2	1	5
	18 ~ 20		2		3				8			10	2	25
					1				3			2		6
	20 ~ 22		5		7	1		1	7			4		25
			1									2		3
	22 ~ 24		4		4				2			3	2	15
			2		2				1					5

(注) 時間別内訳欄の下段には、上段の出動件数のうち、休日における出動件数を記載する。