

金沢市消防局からのお知らせ

住宅火災を防ぐために

暖房器具の使用など火災が発生しやすい時季です

大切な命、財産を守るため火災を防ぐポイントをチェックしましょう



金沢市消防局の情報を発信中！



公式インスタグラム



ホームページ



バツ君TV



【問い合わせ先】

金沢市消防局 TEL：076-280-2065

中央消防署 TEL：076-280-5016

駅西消防署 TEL：076-280-6007

金石消防署 TEL：076-280-7012

防火の チェックポイント



以下のチェックポイントを確認し、
安全な暮らしを守りましょう。



「お家のまわりをチェック！」放火対策を徹底しましょう

□ 玄関灯などを点灯し、
家の周りを明るく
しましょう。

□ 家の周りに燃えやすい
物をおいていませんか。

□ 物置や車庫の施錠を
していますか。

□ ゴミ・資源の搬出
は収集日に行っ
ていますか。



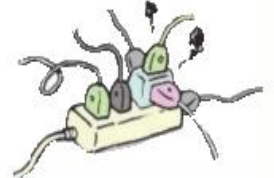
「お家の中をチェック！」

□ **寝たばこ**は絶対に
しない。
させない。



□ **ストーブ**の周りに
燃えやすいものを
置かない。

□ **こんろ**周りをきれ
いに。離れるとき
は必ず消す。



□ **コード**の下敷き、
タコ足配線はやめ
ましょう

「定期的に点検！10年で交換！住宅用火災警報器」

ピーピー



ボタンを
押す！

または

ピーピー



ひもを
引く！

□ 定期的に点検をしましょう。

□ 設置から10年経過したものは交換しましょう。

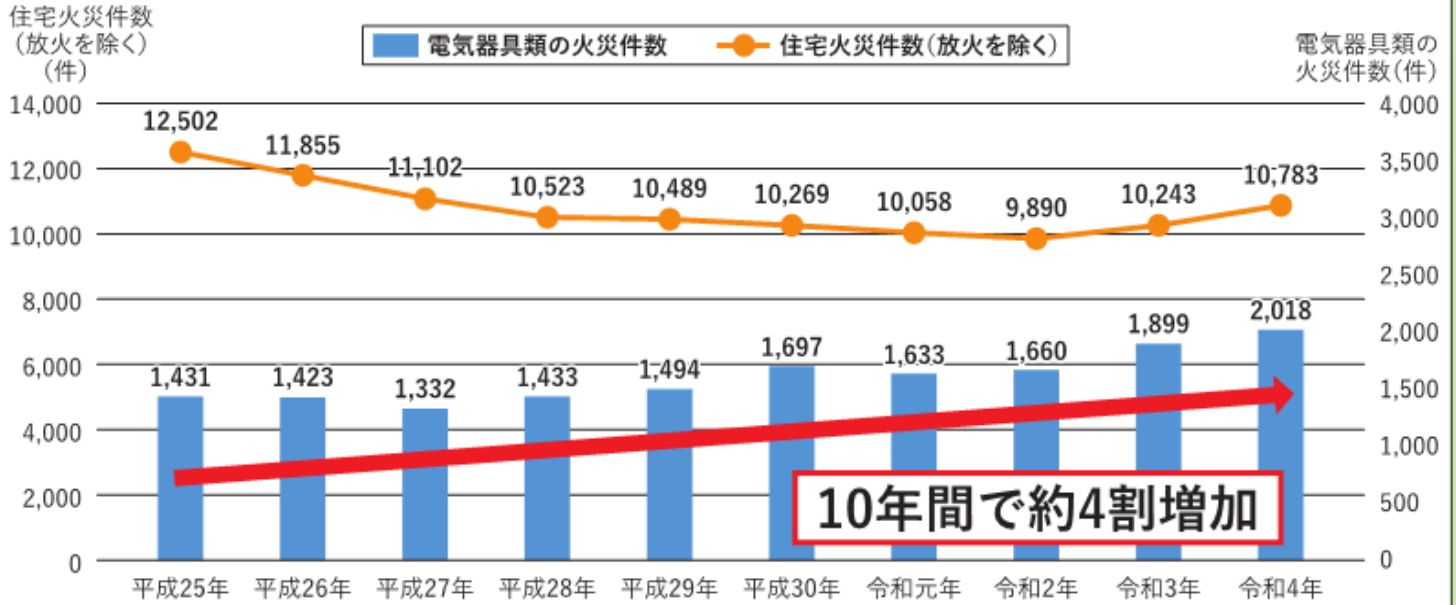
電気火災が増加しています！



全国的に火災件数は減少傾向ですが

「電気器具類」を発火源とする火災は増加しています！

住宅火災の件数と電気火災件数の推移（平成25年から令和4年まで）



総務省消防庁 住宅における電気火災に係る防火安全対策検討会より（R6年3月）

電気火災の主な原因

①「配線に付属する器具」(スイッチ、プラグ部、差し込み部等)



- ・清掃不良（ほこりが堆積し、トラッキングが発生）
- ・異物の混入（テーブルタップ内に水分等の異物が侵入）
- ・不適切な接続（プラグが抜けかけた状態で使用）

②「電気配線」(電線、ケーブル等)



- ・不適切な使用（椅子や足での踏みつけ、家具等の下敷き）
- ・不適切な接続（コードをねじる、折り曲げたまま使用）
- ・経年劣化（使用年数が5年以上経過したものを使用）

③「電気機器」(家電製品、電池等)

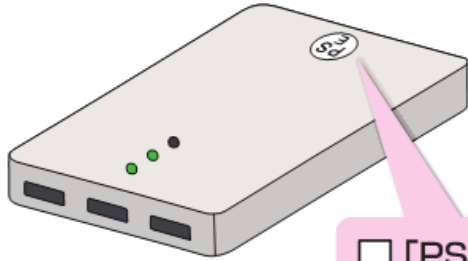


- ・加熱（食品等を加熱しすぎた、金属容器を加熱した）
- ・経年劣化（機器の使用年数が10年以上経過している）
- ・故障機器の使用（既に故障しているものを使用した）

近年増加している電気火災



「バッテリー火災」に気をつけましょう！



特定電気用品以外の電気用品マーク



充電式電池等の電気製品が電気用品安全法が定める安全基準を満たしていることを証明するマーク。

「PSEマーク」は付いていますか。

以下の項目に該当する場合は要注意です！

- 充電できない。
- 充電中に以前よりも熱くなる。
- 不意に電源が切れる。
- 外装が膨張し、変形している。
- 落とす、ぶつけるなどで、一部変形している。



「蛍光ランプ」の取替えに注意しましょう！

2027年末にすべての一般照明用蛍光ランプの製造・輸出入が廃止されます。



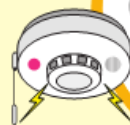
蛍光ランプからLEDランプに交換する際

誤った取り付け方法により火災が発生する可能性があります！

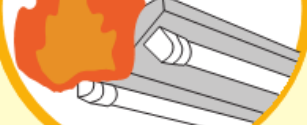


正しい方法で取り付けられていますか。

発煙



発火



原因

- ・ LEDランプ種別選択の誤り・施工方法の間違い
- ・ 器具(ソケット)の絶縁性能不足
- ・ 継続使用した安定器の劣化 など